



ENTRE-DEUX-MERS
TOURISME

LOCATION DE VACANCES - MOULIN DE FLAUJAGUE - BASSANNE - ENTRE- DEUX-MERS

MOULIN DE FLAUJAGUE

Location de Vacances pour 15 personnes à Bassanne

<https://moulindeflaujague.fr>

Nathan Birrien
• VISUAL •

LICHÔ

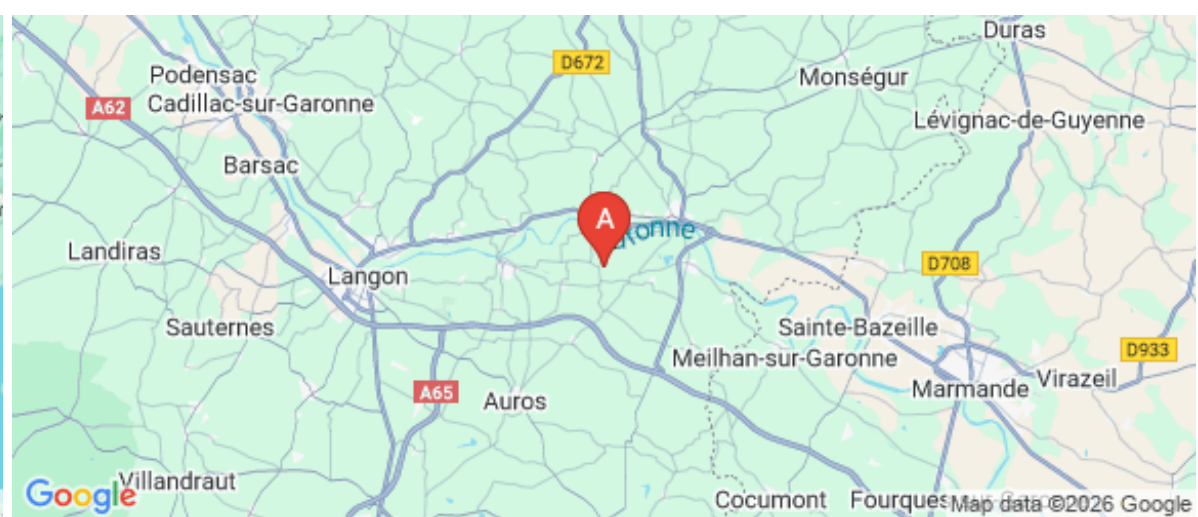
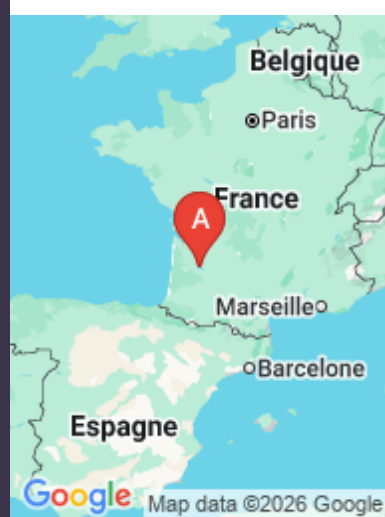




Karine ATIENZA

+33 7 69 00 14 40

A Moulin de Flaujague : 152 chemin du
Pesquey 33190 BASSANNE





Moulin de Flaujague



Maison



15

personnes



3

chambres



0

m2



Le Moulin de Flaujague est un authentique moulin à grains construit en 1650 situé entre 2 bras de la Bassanne. Tous ses rouages sont en état au rez-de-chaussée et l'eau passe sous le séjour.

La maison compte 5 chambres doubles et 2 simples (+ 2 lits d'appoint 90x200 dans la suite Tournesol au 1er et 4 chauffeuses en tissu à placer + 2 lits bébé (1 en bois au RDC et 1 lit parapluie) , 3 salles d'eau, 2 cheminées, 1 piscine (chauffée) 10x5 avec terrasse bois de 120 m² de l'autre côté il y a une écluse avec cascade et petite plage de sable.

Au RDC il y a une salle avec un bar et une machine à bières pour fûts de 5L, un billard, un jeu de fléchettes et à l'extérieur il y a une table de ping pong.

Il y a une autre terrasse bois de 50m² avec une tonnelle avec tables et des chaises pour plus de 25 personnes.

Le barbecue permet de cuire avec un tournebroche. Nous avons également un brasero 80.



Vous trouverez des vidéos de visite virtuelle sur notre chaine Youtube :
<https://www.youtube.com/channel/UCYe3jkjBVbMOTD2ejkrsNtw>



Alma Zorua

LICHÔ



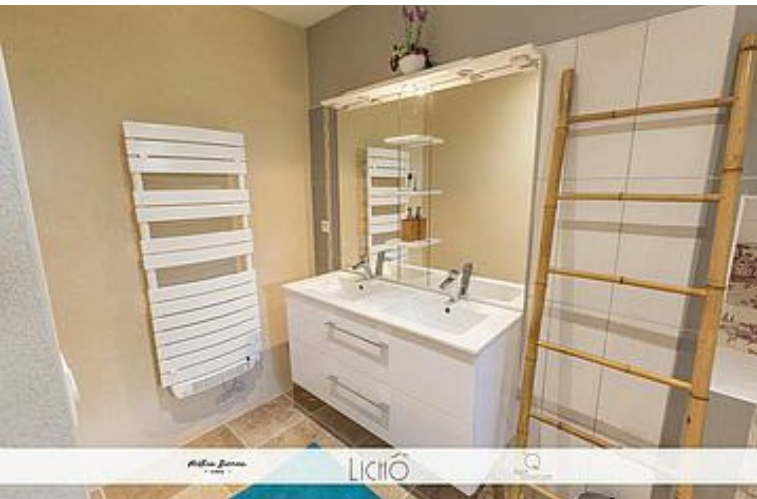
Alma Zorua

LICHÔ



Alma Zorua

LICHÔ



Alma Zorua

LICHÔ



Alma Zorua

LICHÔ



Alma Zorua

LICHÔ



Alma Zorua

LICHÔ



Alma Zorua

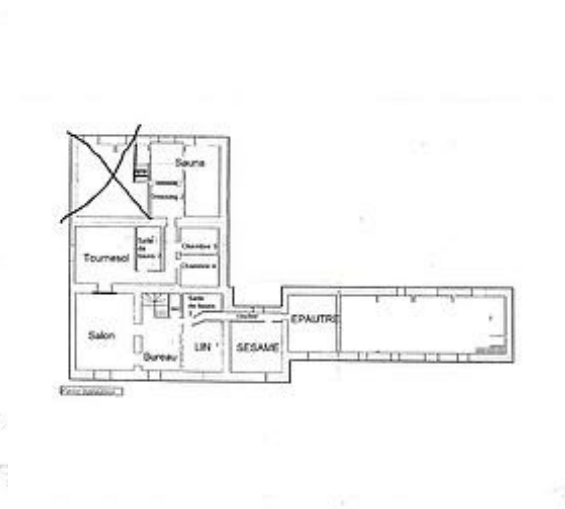
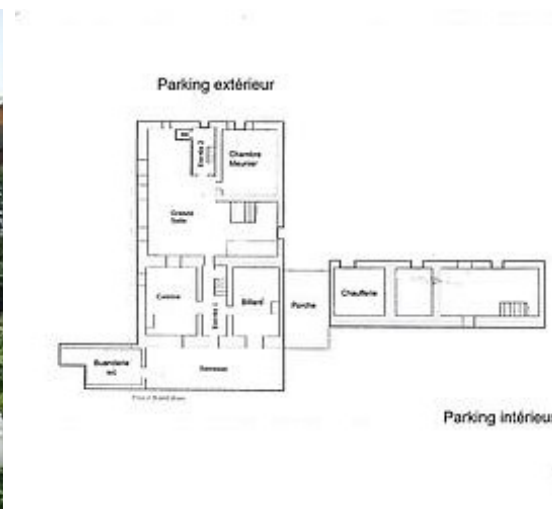
LICHÔ



Alma Zorua

LICHÔ





Pièces et équipements

<i>Chambres</i>	Chambre(s): 3 Lit(s): 9 3 chambres doubles avec lit 160x200 2 chambres doubles avec lit 160x200 + 1 lit 90x200 1 chambre simple avec lit 80x190 avec lit en hauteur + 1 lit 90x200 1 chambre simple avec lit 90x200 1 matelas 90x200 à déplacer 4 lits d'appoint chauffeuses en tissu	
<i>Salle de bains / Salle d'eau</i>	Salle de bains avec douche Sèche cheveux	Salle de bains privée Sèche serviettes
	1 chambre au RDC avec salle d'eau privée 1 suite avec 1 lit double + 1 simple / 1 chambre avec 2 lits simples / 1 chambre simple avec salle d'eau partagée 2 chambres doubles / 1 double avec 1 lit simple avec salle d'eau partagée Salle(s) d'eau (avec douche): 3	
<i>WC</i>	WC: 5 WC communs WC privés RDC 3 wc 1er étage 2 wc	WC indépendants
<i>Cuisine</i>	Cuisine Appareil à raclette Congélateur Four à micro ondes Réfrigérateur	Plancha Four Lave vaisselle
<i>Autres pièces</i>	Salon Terrasse	Séjour Cellier
<i>Media</i>	Chaîne Hifi Wifi	Télévision
<i>Autres équipements</i>	Lave linge privatif Matériel de repassage	Sèche linge privatif
<i>Chauffage / AC</i>	Chauffage Poêle à bois	Cheminée
<i>Bien être</i>	Sauna	
<i>Exterieur</i>	Abri couvert Cour Local pour matériel de sport Terrain non clos	Barbecue Jardin privé Salon de jardin Abri pour vélo ou VTT
<i>Divers</i>	Attention : seulement 2 accès mais il n'y a pas de clôture.	

Infos sur l'établissement

 <i>Communs</i>	Habitation indépendante	
 <i>Activités</i>	Espace Fitness	
 <i>Restauration</i>	Le barbecue peut être utilisé avec son tournebroche pour la cuisson d'animaux entiers (méchouis) Il y a une terrasse de 50m² avec 3 tables pour 12 personnes et environ 30 chaises disponibles à l'intérieur il y a 2 tables en bois pour 10 personnes chacune. Sous le porche il y a une table métallique pour 4 avec chaises et sous les arbres une table bois avec 6 chaises.	
 <i>Réseaux</i>	Accès Internet Freebox avec wifi. + 3 TendaNova	
 <i>Stationnement</i>	Parking Il y a 3 places devant le moulin et derrière le portail plusieurs voitures peuvent stationner. Nous avons également un séchoir pour ranger les vélos et petites remorques.	
 <i>Services</i>	Nettoyage / ménage Le linge de lit et les serviettes de toilette sont fournis. Le ménage est inclus dans la réservation.	
 <i>Extérieurs</i>	Matériel de sport Plan d'eau Table de ping pong	Piscine privative Piscine chauffée

A savoir : conditions de la location

Arrivée	En été : 17h		
Départ	En été : 10h		
Langue(s) parlée(s)	Allemand	Anglais	Français
Annulation/ Prépaiement/ Dépôt de garantie	Caution 2500 euros - Acompte de 30% à la réservation et le solde 15 jours avant l'arrivée		
Moyens de paiement	Cartes de paiement Chèques Vacances	Chèques bancaires et postaux Espèces Virement bancaire	
Petit déjeuner	à disposition : 2 cafetières à filtre intégré, 1 machine NESPRESSO. 1 bouilloire, grille-pain		
Ménage	le ménage est compris. Il faut juste mettre les poubelles dans le container situé devant le moulin et le verre, les plastiques et le carton doivent être déposés dans des bacs de recyclage à l'entrée de la commune (200m)		
Draps et Linge de maison	Draps et/ou linge compris Le linge de lit et les serviettes de toilette et bain. Plusieurs torchons pour la cuisine.		
Enfants et lits d'appoints	Lit bébé à disposition : un lit parapluie pour l'étage et un lit bébé en bois dans la chambre du RDC. 4 lits d'appoint chauffeuses en tissu		
Animaux domestiques	Les animaux sont admis. Nous acceptons les animaux dès lors qu'ils sont propres et ne dégradent pas l'endroit.		

Tarifs (au 01/01/26)

Moulin de Flaujague

7 nuits minimum en juillet et aout. Si disponibilité nous ouvrirons les réservations à la nuit et à la chambre. Minimum 2 nuits pour les weekends de 3 jours.

Tarifs en €:	Tarif 1 nuit en semaine (L, M, M, J, D)	Tarif 1 nuit en weekend (V ou S)	Tarif 2 nuits weekend (V+S)	Tarif 7 nuits semaine
du 06/09/2025 au 22/12/2025	700€	800€	1350€	2200€
du 22/12/2025 au 02/01/2026		800€	1600€	
du 02/01/2026 au 27/04/2026	700€	800€	1400€	
du 04/07/2026 au 29/08/2026				2750€

Mes recommandations

Activités et Loisirs

Découvrir l'Entre-deux-Mers

OFFICE DE TOURISME ENTRE-DEUX-MERS

WWW.ENTREDEUXMERS.COM



ENTRE-DEUX-MERS
TOURISME



L'Ecluse 50

☎ +33 6 66 55 15 31# +33 6 41 89 06 52
50 L'Ecluse

0.5 km
📍 BASSANNE



1

En bord du canal latéral à la Garonne, venez découvrir l'Ecluse 50. A tout heure de la journée, sur place ou à emporter vous y trouverez glaces, crêpes, salades, frites et saucisses. Une grande terrasse vous accueille pour vous reposer ou jouer aux jeux de société qui sont à votre disposition.



L'Absolu

☎ +33 5 56 65 29 23
2 rue Partarrieu
💻 <http://www.restaurant-absolu.com>

8.5 km
📍 AUROS



2

L'Absolu vous accueille dans un cadre élégant et raffiné, dans une ambiance naturelle et chaleureuse. Le chef vous propose, entre autres spécialités, des escalopes de foie frais de canard poêlées aux poires, un grenadin de veau aux délices des sous-bois, un croustillant de lotte et de Saint-Jacques au curcuma ... En été, une terrasse extérieure peut accueillir jusqu'à 50 couverts. Une salle de jeux pour enfants, équipée de vidéo surveillance, permet de surveiller les enfants depuis les salles de restaurant.



Entre Cycles et Eaux

☎ +33 6 12 86 66 44
578 route de la Bassanne
💻 <http://entre-cycles-et-eaux.jimdo.com/>

0.4 km
📍 PUYBARBAN



1

L'association "Entre Cycles et Eaux" propose à la location des vélos, tandems et rosolies (voiture à pédales). Vous pourrez ainsi faire de belles balades le long du canal ou dans les petits villages de cette jolie plaine. Nous proposons également des promenades en vélo taxi électrique (avec chauffeur) pour les personnes à mobilité réduite. Sur place : aire de pique-nique, grand espace avec des animaux de la ferme (chevaux-âne-chèvres-cochon-lama etc...). Nos rosolies peuvent également être louées pour des anniversaires, mariages....



Terra Aventura à La Réole : "Où est Charlut" ?

☎ +33 5 56 61 13 55
💻 <https://www.entredeuxmers.com>

4.3 km
📍 LA REOLE



2

Terra Aventura à La Réole : "Où est Charlut ?" Téléchargez gratuitement l'application Terra Aventura sur smartphone et partez à la découverte de plus de 650 parcours en Nouvelle-Aquitaine. Accessible à tous et 100 % gratuite, cette chasse aux trésors grandeur nature mêle jeu, patrimoine et découverte. À chaque parcours, trouvez les caches et collectionnez les Po'z, les petits personnages emblématiques de l'aventure ! Accompagné de Zart', partez à la recherche de Charlut dans les ruelles pittoresques de La Réole ! Cette chasse aux trésors vous emmène à la découverte du patrimoine historique et architectural de la ville, entre énigmes et surprises. Le parcours débute sur les quais de La Réole et se réalise à pied. Il dure environ 1 heure et permet de découvrir les plus beaux recoins de la cité.



Aire de pique-nique de la base nautique de Fontet

☎ +33 5 56 61 08 30
Base de loisirs

4.5 km
📍 FONTET



3

La base de loisirs de Fontet vous propose un cadre calme et verdoyant idéal pour une halte déjeuner en famille ou entre amis.

Mes recommandations (suite)

Activités et Loisirs

Découvrir l'Entre-deux-Mers

OFFICE DE TOURISME ENTRE-DEUX-MERS

WWW.ENTREDEUXMERS.COM



ENTRE-DEUX-MERS
TOURISME



Halte nautique de Fontet

☎ +33 5 56 61 23 81# +33 5 56 61 08 30

Base de loisirs

4.5 km

📍 FONTET



4

La halte nautique de Fontet est le lieu idéal pour passer une journée en famille dans un cadre naturel et reposant. Bien qu'aucune baignade ne soit possible, vous pourrez profiter du lac pour la pêche, vous détendre à l'ombre du parc arboré, ou partager un pique-nique convivial. Des jeux pour enfants, une buvette, un point restauration, une aire de pique-nique et un espace pour camping-cars sont également à votre disposition.



Terra Aventura à Castelmoron-d'Albret : "Aux quatre cents coups" !

☎ +33 5 56 61 82 73

Le Bourg

📄 <https://www.entredeuxmers.com/>
14.8 km

📍 CASTELMORON-D'ALBRET



5

Terra Aventura à Castelmoron-d'Albret : "Aux quatre cents coups" Téléchargez gratuitement l'application Terra Aventura sur smartphone et partez à la découverte de plus de 650 parcours en Nouvelle-Aquitaine. Accessible à tous et 100 % gratuite, cette chasse aux trésors grandeur nature mêle jeu, patrimoine et découverte. À chaque parcours, trouvez les caches et collectionnez les Poi'z, les petits personnages emblématiques de l'aventure ! Avec Zéroïk, préparez-vous à un voyage dans le temps à Castelmoron-d'Albret, le plus petit village de France ! Jeanne d'Albret arrive et il faut l'accueillir dignement. Aidez les habitants à préparer sa venue tout en résolvant les énigmes cachées dans les ruelles pittoresques du village fortifié. Le départ du parcours, qui dure environ 1 heure, se trouve devant la halle de Castelmoron-d'Albret.



Terra Aventura à Sauveterre-de-Guyenne : "Lou qui a pas passat" !

☎ +33 5 56 71 53 45

Place de la République

📄 <https://www.entredeuxmers.com/>
14.9 km

📍 SAUVETERRE-DE-GUYENNE



6

Terra Aventura à Sauveterre-de-Guyenne : "Lou qui a pas passat" Téléchargez gratuitement l'application Terra Aventura sur smartphone et partez à la découverte de plus de 650 parcours en Nouvelle-Aquitaine. Accessible à tous et 100 % gratuite, cette chasse aux trésors grandeur nature mêle jeu, patrimoine et découverte. À chaque parcours, trouvez les caches et collectionnez les Poi'z, les petits personnages emblématiques de l'aventure ! Accompagné de Zouti, laissez-vous surprendre par le charme de la bastide de Sauveterre-de-Guyenne en résolvant les énigmes de ce parcours Terra Aventura ! Explorez la ville à votre rythme, découvrez son histoire et partez sur les traces des fameuses caches qui renferment de petits trésors. Le départ s'effectue depuis la place de la République, au cœur de la bastide. Ce parcours se réalise à pied, dure environ 1 heure 30.



Boucle du Moulin de Piis

☎ +33 5 56 61 13 55

Bourg

📄 <https://www.entredeuxmers.com/>

0.3 km

📍 BASSANNE



1

Une boucle très facile à travers la campagne des rives de la Garonne. Départ depuis le bourg de Bassanne pour rejoindre le Moulin de Piis, une étape sur le chemin de Saint-Jacques-de-Compostelle.



Vallée du Dropt

☎ +33 5 56 61 82 73

📄 <http://www.entredeuxmers.com>

2.7 km

📍 GIRONDE-SUR-DROPT



2

Prenant sa source près de Monpazier en Dordogne, le Dropt se jette dans la Garonne à Casseuil et à Caudrot. Peuplée depuis le fond des âges, la vallée du Dropt est terre d'Histoire. Au Moyen-Âge, durant trois siècles, le Dropt fut frontière politique séparant des régions que les troupes françaises et anglo-gasconnes s'échangèrent moult fois à coups d'épées. Cette rivière, aux bords très fertiles, est jalonnée d'un patrimoine d'une variété et d'une richesse exceptionnelles. Villages anciens, églises, abbayes, chapelles et châteaux, fortifications, moulins et ponts romans....

Mes recommandations (suite)

Activités et Loisirs

Découvrir l'Entre-deux-Mers

OFFICE DE TOURISME ENTRE-DEUX-MERS
WWW.ENTREDEUXMERS.COM



ENTRE-DEUX-MERS
TOURISME



Boucle local du Mirail à La Réole

+33 5 56 61 13 55

<https://www.entredeuxmers.com>

4.3 km
LA REOLE



Venez profiter d'une balade sur les hauteurs de La Réole, ville d'Art et d'Histoire. Le point de départ se situe sur le parking proche de la piscine municipale.



Circuit découverte de La Réole

+33 5 56 61 13 55

<http://www.entredeuxmers.com>

4.4 km
LA REOLE



Ce circuit pédestre fléché parcourt la vieille ville de La Réole et son labyrinthe de ruelles médiévales étroites, sinueuses et souvent escarpées. Il permet de découvrir des lieux remarquables comme l'église Saint-Pierre, le prieuré bénédictin, le château des Quat'Sos, le lavoir de la Marmory, les remparts, les vieilles maisons du centre ville, l'ancien Hôtel de Ville, l'hôtel de Briet, la chapelle du Centre hospitalier et enfin le logis du Parlement.



Boucle de Fontet

4.5 km
FONTET



Depuis l'église Saint-Front de Fontet, plongez-vous dans l'atmosphère apaisante du canal de Garonne. Rejoignez ensuite les gravières en cours d'exploitation, puis par de petits chemins traversez des paysages agricoles variés offrant une jolie vue sur La Réole.



Embouchure du Dropt

+33 5 56 62 81 23

Dropt

<http://www.valleedudropt.com>

4.7 km
CAUDROT



Le Dropt naît près de Capdrot (Dordogne) à une altitude de 160 m. Son bassin s'étend sur 1 300 km² environ dans le massif compris entre les grandes vallées du Lot et de la Dordogne (Guyenne). Il se jette dans la Garonne aujourd'hui à Caudrot (Gironde), à une altitude de 6 m, en aval de La Réole. Il y a peu encore, le Dropt confluaient un méandre plus tôt, à Casseuil.



Boucle du Réolais

6.0 km
LA REOLE



Après avoir découvert les joyaux architecturaux de la ville de La Réole, qui a reçu récemment le label Ville d'Art et d'Histoire, gagnez les coteaux. Ils offrent de belles perspectives sur la cité et la campagne réolaise. Y alternent prairies où paissent les bovins, parcelles de vignes et d'arbres fruitiers, forêts de feuillus et champs de blés... Tout au long du parcours, châteaux viticoles, moulins fortifiés sur le cours du Dropt et églises romanes sont au programme !

Mes recommandations (suite)

Activités et Loisirs

Découvrir l'Entre-deux-Mers

OFFICE DE TOURISME ENTRE-DEUX-MERS
WWW.ENTREDEUXMERS.COM



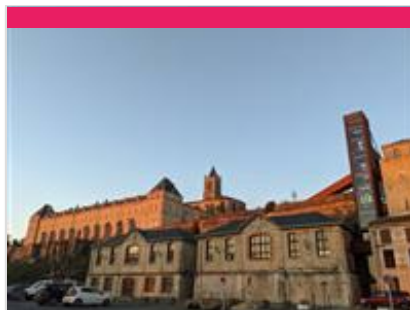
ENTRE-DEUX-MERS
TOURISME



Moulin de Piis

☎ +33 5 56 61 05 52# +33 5 56 71 06 36
☎ +33 6 13 99 56 86
Chemin du Moulin de Piis
💻 <https://www.moulindepiis.fr/>

0.8 km
📍 BASSANNE



Visite guidée de La Réole

☎ +33 5 56 61 13 55
💻 <https://www.lareole.fr/>

4.4 km
📍 LA REOLE



Prieuré des Bénédictins

☎ +33 5 56 61 10 11
Place Albert Rigoulet
💻 <https://www.lareole.fr/patrimoine-et-culture>

4.4 km
📍 LA REOLE



Cité médiévale de La Réole

☎ +33 5 56 61 13 55
Bourg
💻 <http://www.entredeuxmers.com>

4.7 km
📍 LA REOLE





